

H-WALL® 8P

DESCRIZIONE

H-Wall® 8P è un pannello metallico autoportante, coibentato con schiuma poliuretanicca, con sistema di fissaggio a scomparsa, concepito per essere montato in orizzontale, per la realizzazione di pareti esterne di tamponamento che richiedono elevati requisiti estetici.

La configurazione del pannello e, in particolare, la geometria della lamiera metallica esterna permettono di avere la necessaria resistenza ad un interasse compatibile con la distanza delle colonne principali del fabbricato.

H-Wall® 8P presenta una sagomatura della lamiera esterna in disposizione ondulata anziché grecata e conferisce pertanto al fabbricato un aspetto particolarmente innovativo ad ombre più morbide.

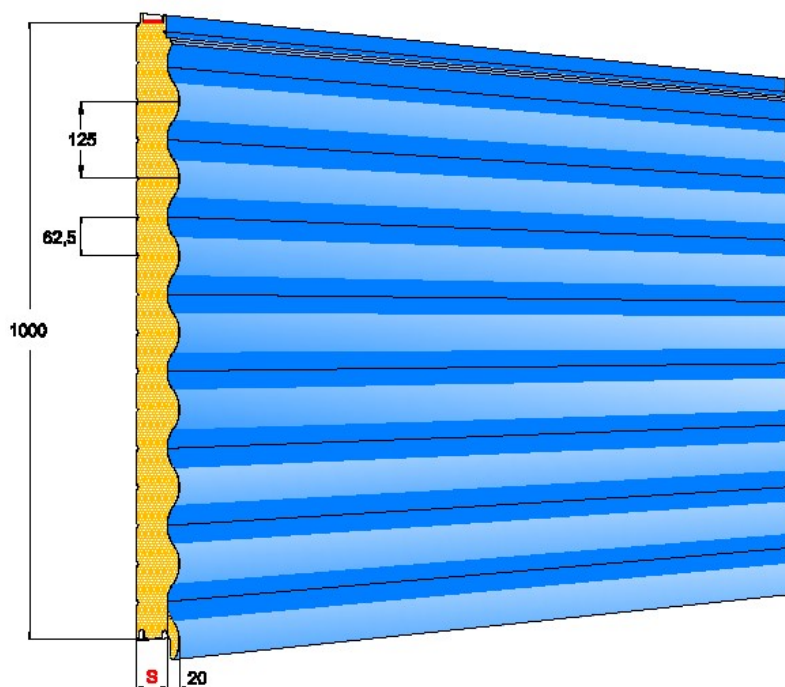
La mancanza di baraccatura secondaria permette di avere all'interno del fabbricato una superficie ad elevato livello estetico e funzionale.

Data la particolare conformazione del giunto, i fissaggi sono del tipo non passante e vengono applicati in corrispondenza dell'incisione a V predisposta sul bordo maschio della lamiera esterna.

Sono previste n° 2 viti distanziate di circa 30 mm per ogni pannello e per ogni corrente di appoggio.

L'isolante termico in poliuretano espanso può avere uno spessore **S** di 50 o 80 mm in funzione delle condizioni ambientali della località di installazione.

CARATTERISTICHE GEOMETRICHE



- ◆ Lunghezza: su richiesta del cliente fino al massimo trasportabile
- ◆ Passo utile: 1000 mm
- ◆ Spessore: 50, 80 mm
- ◆ Spessore lamiera esterna 0,6 mm, interna 0,5 mm
- ◆ Tolleranza sullo spessore lamiera secondo EN 10143:2006
- ◆ Finiture: esterno ondulato, interno micro nervato

RIVESTIMENTI METALLICI

- ◆ Acciaio zincato e preverniciato su linee in continuo con cicli a base di

Le informazioni riportate sulla presente scheda tecnica possono essere modificate, in qualsiasi momento e senza preavviso da parte di METECNO ITALIA, a seguito dell'aggiornamento tecnologico dei prodotti

**PROTEZIONE DEI
SUPPORTI PREVERNICIATI**

resine poliesteri, super-poliesteri, PVDF (fluoruri di polivinile), sul lato a vista; sul lato interno delle lamiere è applicato un back-coat.

- ◆ Su richiesta i rivestimenti metallici preverniciati vengono forniti con film protettivo in politene adesivo che consente di evitare danneggiamenti allo strato di verniciatura.
- ◆ Il film protettivo che ricopre i pannelli preverniciati dovrà essere completamente rimosso in fase di montaggio e comunque entro e non oltre tre mesi dalla data di consegna dei materiali

NORME DI RIFERIMENTO

- ◆ Acciaio: Qualità minima S250GD - UNI EN 10346:2015

ISOLAMENTO

- ◆ Realizzato con schiuma poliuretana rigida.
- ◆ Conduttività termica dichiarata $\lambda = 0,021$ Watt/m K
- ◆ Anigroscopico in quanto a celle chiuse per oltre il 95%
- ◆ Coefficiente di trasmittanza termica U calcolato in conformità alla norma UNI-EN 14509:2013:

Spessore (mm)	50	80
Coefficiente U (W/m ² ·K)	0,37	0,24

Dati riferiti a pannelli con lamiere in acciaio spessore 0,6 + 0,5 mm

- ◆ Densità totale dell'isolante 38 kg/m³ ± 2

PESI

Peso teorico pannello (per lamiere esterno e interno in acciaio 0,6+0,5 mm)

Spessore (mm)	50	80
PUR B3 (kg/m ²)	12,12	13,26

PORTATE

I valori in daN/m² indicati si riferiscono a carichi uniformemente distribuiti per pannelli realizzati con lamiera in acciaio qualità minima S250GD e sono stati calcolati in conformità alla norma prodotto EN 14509:2013.

La larghezza dell'appoggio considerata è di 100mm.

Le tabelle non tengono conto degli effetti dovuti alla differenza di temperatura che possono manifestarsi tra le lamiere esterna ed interna a causa delle diverse condizioni climatiche.

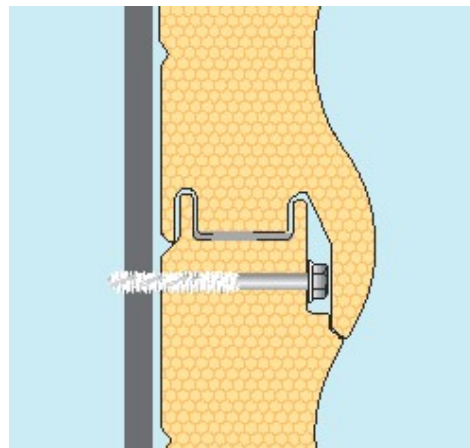
Ulteriori verifiche possono essere richieste rivolgendosi all'Ufficio Tecnico METECNO ITALIA.

Resta a carico del progettista la verifica dei sistemi di fissaggio in funzione dei carichi di progetto.

S	Larghezza efficace appoggio = 100 mm Valori riferiti a pannelli con lamiere spessore 0,6+0,5													
mm	l=m	2,5	2,75	3	3,25	3,5	3,75	4	4,25	4,5	4,75	5	5,25	5,5
50	p = daN/m ²	265	240	200	170	145	125	110	95	85	75	70	60	55
80		400	355	295	250	215	185	165	145	130	115	105	95	85

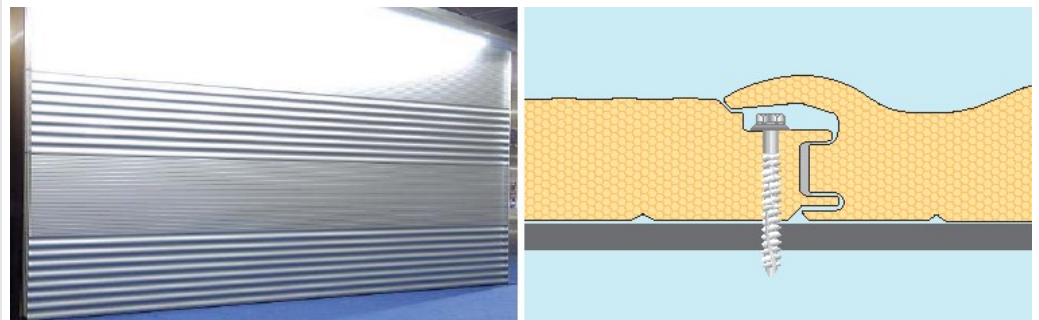
GIUNTO

Il giunto di **H-Wall® 8P** è del tipo a fissaggio nascosto, fra i pannelli è interposta una guarnizione continua di tenuta inserita in fase di produzione. La sua particolare conformazione è studiata per il montaggio dei pannelli in orizzontale, garantendo una perfetta tenuta agli agenti atmosferici



H-Wall® 8P, nello spessore 50 mm, può essere impiegato in abbinamento con **Superwall® ML** spessore 60 mm.

L'accoppiamento di questi due pannelli, consente di realizzare pareti ad elevato valore estetico in cui si evidenziano effetti legati alla profondità ed alla diversificazione di colori e finiture.



ATTENZIONE le due tipologie di pannelli hanno portate diverse, in fase di progettazione occorre considerare ai fini delle verifiche statiche i carichi indicati nelle tabelle del pannello **Superwall® ML**.

FISSAGGIO

Viene effettuato con viti ϕ 6,3 mm.
Le modalità di fissaggio sono indicate nel manuale tecnico.

TOLLERANZE

◆ Spessore dei rivestimenti: secondo EN 10143:2006

Le informazioni riportate sulla presente scheda tecnica possono essere modificate, in qualsiasi momento e senza preavviso da parte di METECNO ITALIA, a seguito dell'aggiornamento tecnologico dei prodotti

IMBALLAGGIO DEI PACCHI**TRASPORTO
MOVIMENTAZIONE
STOCCAGGIO**

- ◆ Spessore del pannello: ± 2 mm
- ◆ Lunghezza: ± 5 mm x L ≤ 3000 mm ---- ± 10 mm x L ≥ 3000 mm
- ◆ Modulo 1000: ± 2 mm
- ◆ Fuori squadra: ± 6 mm

I pannelli vengono forniti impaccati e generalmente avvolti con film di polietilene estensibile.

CARICO AUTOMEZZI

- ◆ I pacchi di pannelli sono caricati sugli automezzi e posti generalmente in numero di due nel senso della larghezza e tre nel senso dell'altezza.
- ◆ La merce sugli automezzi viene posizionata seguendo le disposizioni del trasportatore, unico responsabile dell'integrità del carico.
- ◆ METECNO ITALIA non assume alcuna responsabilità per il carico di automezzi già parzialmente occupati da altri materiali, o che comunque non abbiano un idoneo piano di carico.
- ◆ METECNO ITALIA consiglia che gli automezzi siano coperti con un telo per evitare eventuali danni dovuti alle intemperie.

Il cliente che provvede al ritiro dovrà istruire in proposito gli autisti.

SCARICO AUTOMEZZI CON GRU

- ◆ Occorre utilizzare un qualsiasi tipo di gru munito di bilanciere e di apposite cinghie, occorre interporre appositi distanziali per evitare che le cinghie danneggino il bordo dei pannelli.
- ◆ Bilanciere e cinghie possono essere forniti, su richiesta, da METECNO.

SCARICO AUTOMEZZI CON CARRELLO A FORCHE

- ◆ Quando si movimentano i pacchi di pannelli con carrello a forche, occorre tenere conto della lunghezza dei pacchi e della loro possibile flessione al fine di evitare danneggiamenti alla parte inferiore del pacco.
- ◆ Le forche del carrello devono essere di larghezza adeguata ed eventualmente protette con cartone, o polistirolo o altro che eviti danneggiamenti ai pannelli.

STOCCAGGIO

Se i pannelli sono stoccati all'aperto, dovranno essere protetti dalla pioggia per impedire il successivo ristagno di umidità in quanto può causare danno alle superfici preverniciate del pannello.

MANUTENZIONE

Tutte le pareti, e quindi anche quelle realizzate con pannelli metallici, richiedono periodici interventi di manutenzione.

E' consigliata una accurata ispezione del manufatto, con cadenza almeno annuale, al fine di verificarne lo stato di conservazione.

È inoltre consigliato, al fine di mantenere le caratteristiche estetiche e fisiche degli elementi e prolungare l'efficienza del rivestimento protettivo, una pulizia regolare dei pannelli ponendo particolare attenzione alle zone non sottoposte all'azione dilavante dell'acqua piovana dove si possono formare concentrazioni di sostanze dannose alla durata del supporto metallico, se in seguito alle ispezioni si rilevassero problemi in atto, è necessario procedere con un intervento straordinario immediato allo scopo di ripristinare le condizioni iniziali.